

Koettu liikenneturvallisuus

Auran liikenneturvallisuuksuunnitelma

LIITE D

Koetun liikenneturvallisuuuden tarkastelut 2022



Bright ideas.
Sustainable change.



Elinkeino-, liikenne- ja
ympäristökeskus

Lähtöaineistot

1. Seudullinen asukaskysely toteutettiin 4.10.–29.10.2021. Tulokset analysoitu seudullisesti ja kuntakohtaisesti.
2. Nykytilavaiheen tiedotteen (21.3.2022) yhteydessä toteutettiin Menti-kysely, jossa vastaajat saivat kertoa turvattomista liikkujaryhmistä, liikenneturvallisuuden keskeisistä ongelma-alueista ja tarpeellisista keinoista. Vastaukset on analysoitu seudullisesti sanapilvimenetelmää käyttäen.
 - Lue tiedote: <https://www.sttinfo.fi/tiedote/loimaan-seudun-liikenneturvallisuusty-hakee-uutta-suuntaa---osallistu-ja-vaikuta?publisherId=69817888&releaseId=69935617>

Asukaskyselyn tausta

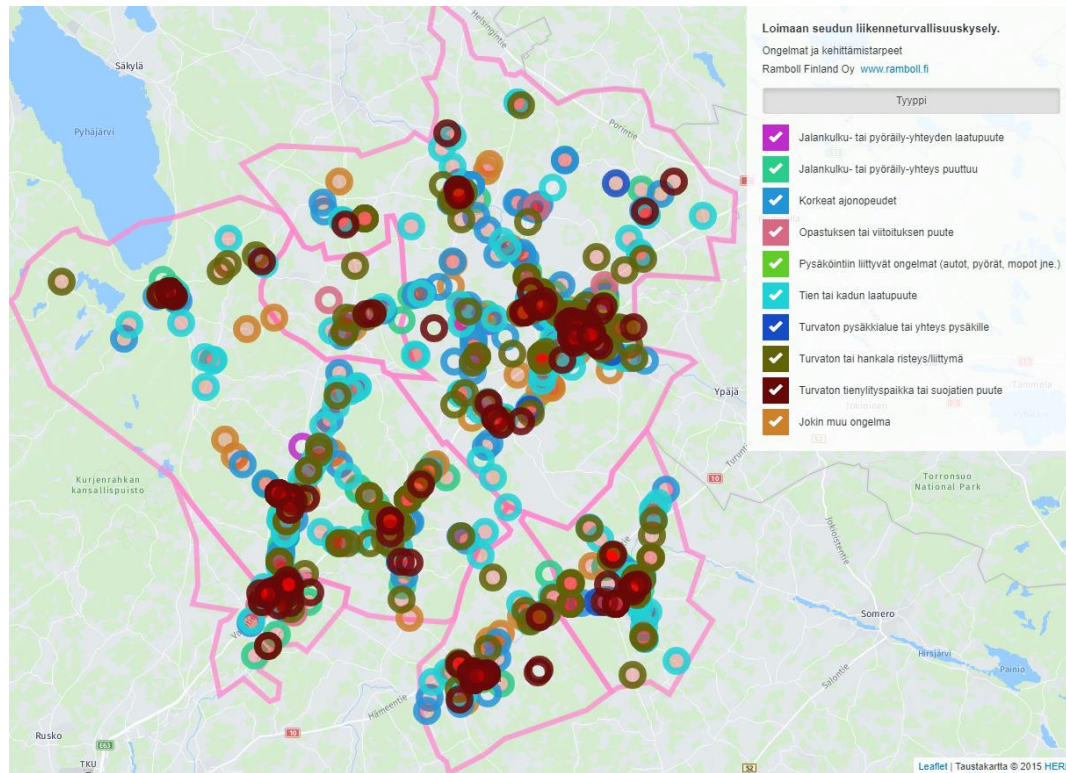
- ✓ Varsinais-Suomen ELY-keskus ja Loimaan seudun kunnat toteuttivat syksyllä 2021 (4.10.–29.10.2021) karttapohjaisen kyselyn, jossa alueen asukkailla ja muilla sidosryhmillä oli mahdollisuus kertoa liikenteen vaaranpaikoista, muista liikenneolosuhteisiin liittyvistä kehittämistarpeista sekä läheltä piti -tilanteista.
- ✓ Kyselyyn vastasi yhteensä 600 henkilöä. Vaaranpaikkoja tai muita kehittämistarpeita saatiin kartalle 1 583 kpl ja onnettomuus-/läheltä piti -tilanteita 320 kpl. Suunnittelualueen ulkopuolelle kohdentuneet vastaukset on jätetty pois tarkasteluista.
- ✓ Vaaranpaikkoihin ja kehittämistarpeisiin liittyvistä vastauksista 63 % kohdentui taajama-alueille. Onnettomuus- ja läheltä piti -tilanteista taajama-alueille kohdentui 47 %.
- ✓ Koko seudun vastauksia katsottaessa huolta aiheuttavat erityisesti turvattomat tai hankalat risteykset ja liittymät, korkeat ajonopeudet ja tienylitysten turvallisuus. Kuntien välillä on kuitenkin isoja eroja.
- ✓ Kartalle merkityistä läheltä piti -tilanteista 63 % oli tapahtunut moottoriajoneuvolla, 21 % jalan ja 17 % pyörällä liikuttaessa.

>> Kaikkiin kyselyyn saatuihin vastauksiin voi tutustua nettikarttojen kautta (ks. Seuraava kalvo)

Online -kartat

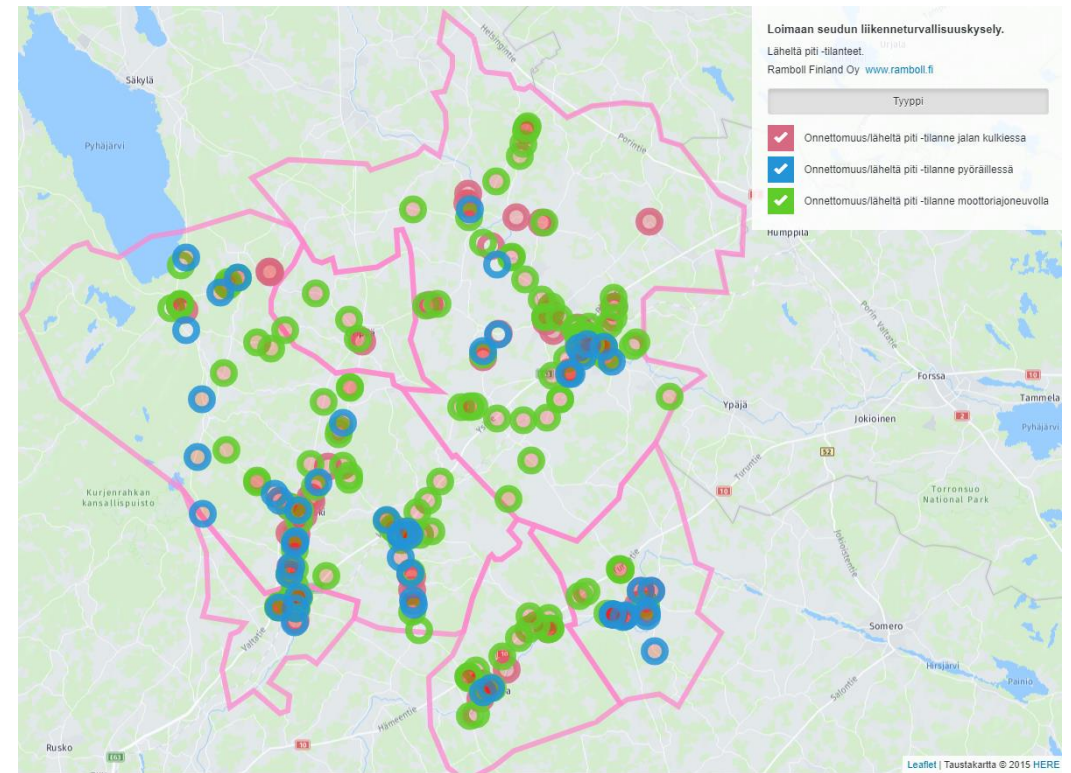
Ongelmat ja kehittämistarpeet:

<https://mobilityanalytics.ramboll.com/webmaps/loimaas/ongelmat/>



Onnettomuudet/läheltä piti -tilanteet:

<https://mobilityanalytics.ramboll.com/webmaps/loimaas/laheltapiti/>

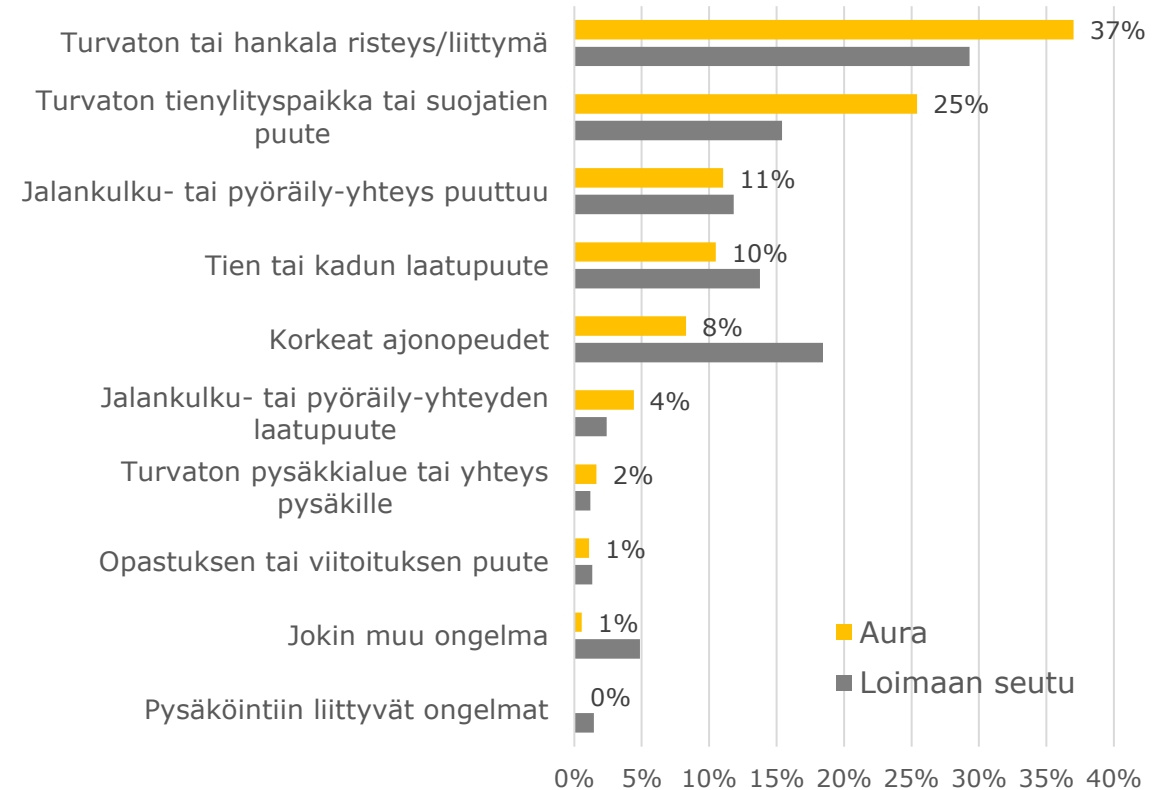


Huom! Kartoilla ongelmiin kannattaa tutustua teema kerrallaan (esim. vain korkeat ajonopeudet)

Asukaskyselyn tulokset Aurassa

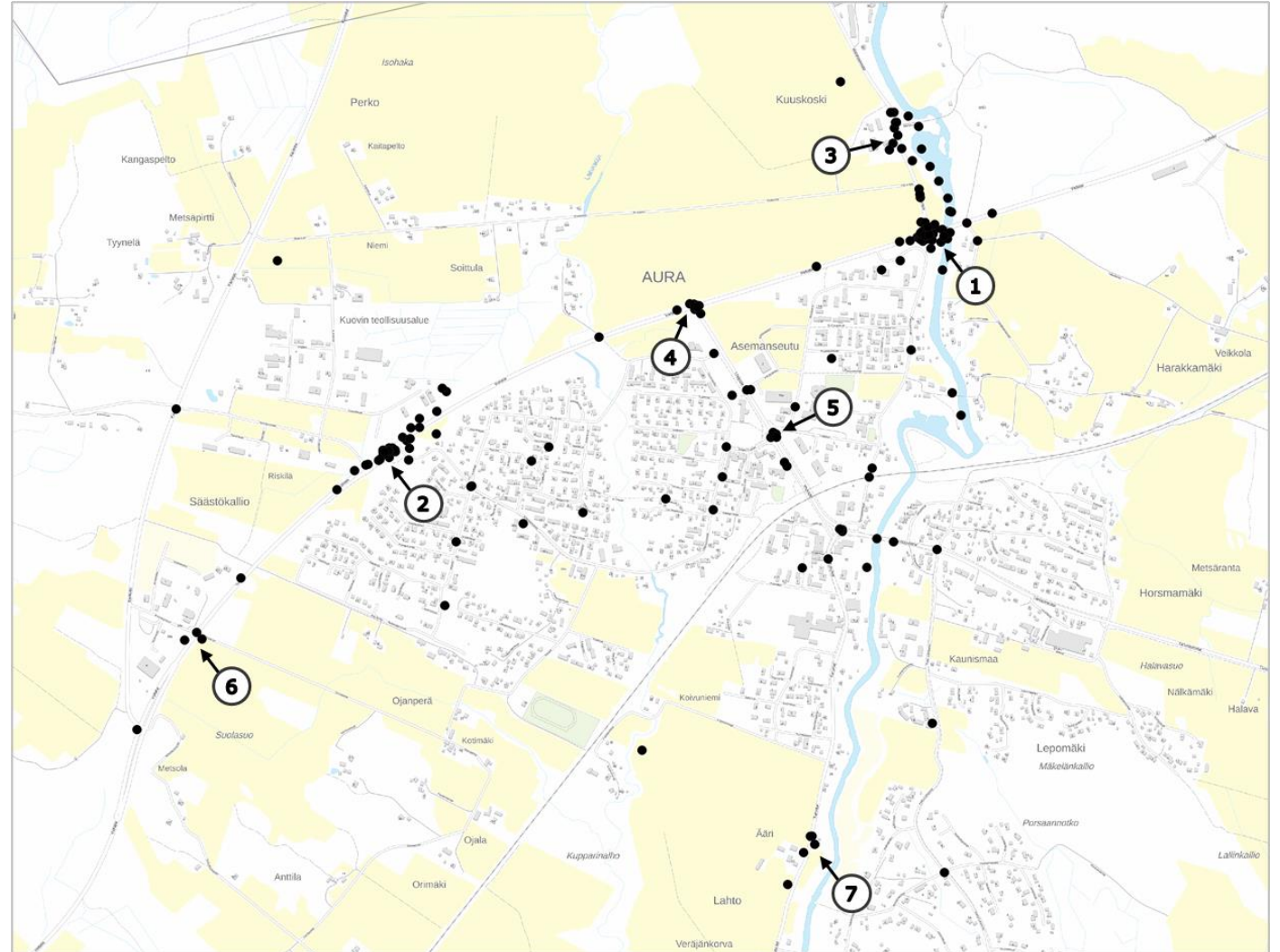
- Auran kunnan osalta asukaskysely tuotti kartalle 218 vastausta, joista 181 kpl liittyi vaaranpaikkoihin tai muihin ongelmiin. Ongelmakohteista 71 % sijaitsi taajama-alueella.
- Onnettomuuksiin tai läheltä piti -tilanteisiin liittyen saatiin 37 vastausta. Näistä 70 % oli tapahtunut moottoriajoneuvolla, 19 % jalan ja 11 % pyörällä liikuttaessa.
- Auran kunnan alueella huolta kyselyyn vastanneissa herättävät erityisesti turvattomat liittymät (37 %) ja tienylitysten turvattomuus (25 %).
- Turvattomat liittymät ja tienylitykset korostuvat Aurassa selvästi enemmän kuin seudulla keskimäärin.
- Korkeat ajonopeudet korostuvat Aurassa selvästi vähemmän kuin seudulla keskimäärin.

Asukaskyselyn (2021) vastausten jakauma



Auran kunnan eniten kommentoidut kohteet ja ongelmat

- 1) Vt 9 / mt 12447 (Riihikoskentie) liittymä [ELY] [karttalinkki](#)
Turvaton risteys (kääntymiskaista puute, ylinopeudet), turvaton tienylityskohta (alikulun puute)
- 2) Vt 9, mt 2042 (Karviaistentie) ja Sillankorvantien kohta [ELY] [karttalinkki](#)
Turvaton tienylityskohta
- 3) Mt 12447 (Riihikoskentie), koko tie [ELY] [karttalinkki](#)
Tien huono kunto
- 4) Vt 9 / mt 224 (Yhdystie) liittymä [ELY] [karttalinkki](#)
Turvaton risteys (huonot näkemät)
- 5) Mt 2042 (Yhdystie) / Sillankorvantie / Urpontie liittymä [ELY, kunta] [karttalinkki](#)
Turvaton risteys (huonot näkemät)
- 6) Vt 9, väli Kirkkotie – Takalistontie [ELY] [karttalinkki](#)
Ylinopeudet
- 7) Mt 222 (Vanha-Tampereentie, Turuntie), väli Käyräntie - Tervasjoentie [ELY] [karttalinkki](#)
Jalankulku- ja pyöräilyväylän puute, ylinopeudet



Vastausmäärät kunnittain sekä jakaumat aihepiireittäin

ONGELMAT, VAARANPAIKAT, KEHITTÄMISTARPEET

	Aura	Koski TI	Loimaa	Marttila	Oripää	Pöytyä	Yhteensä
Turvaton tai hankala risteys/liittymä	37 %	27 %	32 %	17 %	35 %	26 %	29 %
Korkeat ajonopeudet	8 %	19 %	23 %	20 %	20 %	14 %	18 %
Turvaton tienylityspaikka tai suojatien puute	25 %	6 %	10 %	37 %	10 %	14 %	15 %
Tien tai kadun laatupuute	10 %	22 %	14 %	4 %	15 %	16 %	14 %
Jalankulku- tai pyöräily-yhteys puuttuu	11 %	21 %	6 %	7 %	5 %	22 %	12 %
Jalankulku- tai pyöräily-yhteyden laatupuute	4 %	1 %	2 %	6 %	0 %	2 %	2 %
Pysäköintiin liittyvät ongelmat (autot, pyörät, mopot jne.)	0 %	1 %	2 %	1 %	0 %	1 %	1 %
Opastuksen tai viitoituksen puute	1 %	1 %	2 %	1 %	5 %	1 %	1 %
Turvaton pysäkkialue tai yhteys pysäkille	2 %	1 %	1 %	2 %	0 %	1 %	1 %
Jokin muu ongelma	1 %	2 %	7 %	5 %	10 %	4 %	5 %
Karttapisteitä yhteensä	181	180	687	175	20	340	1583

ONNETTOMUUDET/LÄHELTÄ PITI -TILANTEET

	Aura	Koski TI	Loimaa	Marttila	Oripää	Pöytyä	Yhteensä
Onnettomuus/läheltä piti -tilanne moottoriajoneuvolla	70 %	40 %	73 %	67 %	80 %	53 %	63 %
Onnettomuus/läheltä piti -tilanne jalan kulkiessa	19 %	23 %	17 %	27 %	20 %	23 %	21 %
Onnettomuus/läheltä piti -tilanne pyöräillessä	11 %	37 %	10 %	7 %	0 %	23 %	17 %
Karttapisteitä yhteensä	37	30	111	30	5	107	320

	Aura	Koski TI	Loimaa	Marttila	Oripää	Pöytyä	Yhteensä
Vastaajien määrä	66	68	257	72	17	120	600

Ongelmien ja vaaranpaikkojen jakautuminen taajamiin ja niiden ulkopuolelle

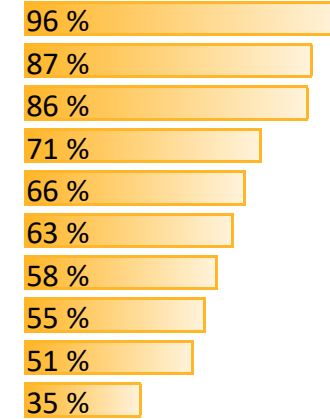
Ongelmat, vaaranpaikat, kehittämistarpeet	Aura		Koski TI		Loimaa		Marttila		Oripää		Pöytyä		Yhteensä	
	Kpl	%	Kpl	%	Kpl	%	Kpl	%	Kpl	%	Kpl	%	Kpl	%
Ei taajamassa	52	29 %	102	57 %	225	33 %	49	28 %	10	50 %	146	43 %	584	37 %
Taajamassa	129	71 %	78	43 %	462	67 %	126	72 %	10	50 %	194	57 %	999	63 %
Yhteensä	181	100 %	180	100 %	687	100 %	175	100 %	20	100 %	340	100 %	1583	100 %

Eri ongelmatyyppien ja kehittämistarpeiden jakautuminen taajamaan ja taajaman ulkopuolelle (koko seutu)

Pysäköintiin liittyvät ongelmat
 Jalankulku- tai pyöräily-yhteyden laatu puute
 Turvaton tienylityspaikka tai suojatien puute
 Opastuksen tai viitoituksen puute
 Turvaton tai hankala risteys/liittymä
 Korkeat ajonopeudet
 Turvaton pysäkkialue tai yhteys pysäkille
 Jalankulku- tai pyöräily-yhteys puuttuu
 Jokin muu ongelma
 Tien tai kadun laatu puute

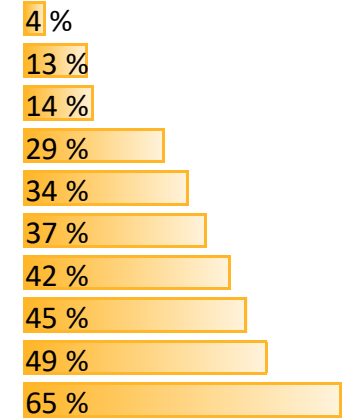
Yhteensä

Taajamassa



63 %

Taajaman ulkopuolella



37 %



Läheltä piti -tilanteiden jakautuminen taajamiin ja niiden ulkopuolelle

	Aura	Koski TI	Loimaa	Marttila	Oripää	Pöytyä	Yhteensä
Onnettomuus/läheltä piti -tilanne moottoriajoneuvolla							
Ei taajamassa	27 %	92 %	44 %	75 %	100 %	58 %	53 %
Taajamassa	73 %	8 %	56 %	25 %	0 %	42 %	47 %
Yhteensä (kpl)	26	12	81	20	4	57	200
Onnettomuus/läheltä piti -tilanne jalan kulkiessa							
Ei taajamassa	29 %	43 %	53 %	38 %	0 %	44 %	43 %
Taajamassa	71 %	57 %	47 %	63 %	100 %	56 %	57 %
Yhteensä (kpl)	7	7	19	8	1	25	67
Onnettomuus/läheltä piti -tilanne pyöräillessä							
Ei taajamassa	25 %	82 %	45 %	0 %		76 %	64 %
Taajamassa	75 %	18 %	55 %	100 %		24 %	36 %
Yhteensä (kpl)	4	11	11	2	0	25	53

Minkä liikkujaryhmän liikenneturvallisuudesta olet erityisesti huolissasi Loimaan seudulla? (Tiedotteen yhteydessä tehty kysely)



Mitkä ovat mielestäsi keskeisimpiä liikenneturvallisuusongelmia Loimaan seudulla? (Tiedotteen yhteydessä tehty kysely)



